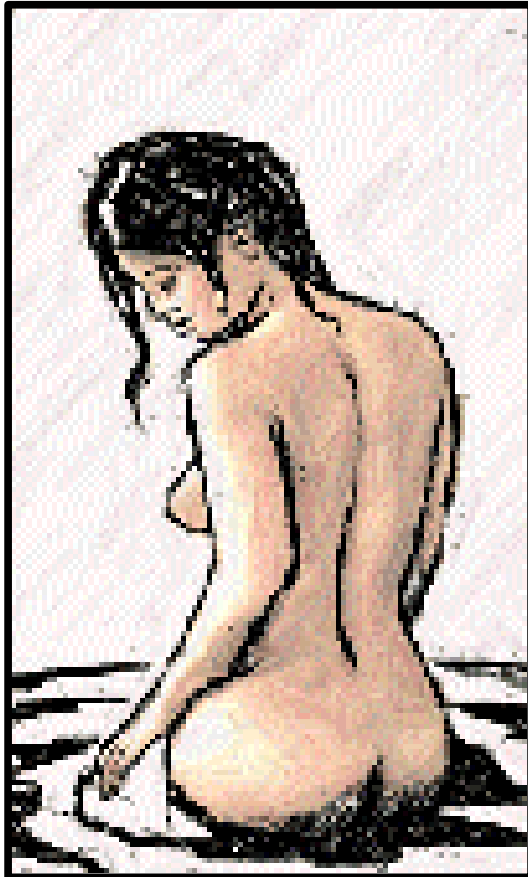


RABULèTS

2002 - VOLUME I

L' **arincrinèsse gazète**, rèche po s'trwèzyin.me anêye.

Èle continuwe à vos doner è walon (èt s' lèyî tchère po rén dins vosse indjole) tot c'k' ôte pau vos n' trovoz nén dins l' bia lingâdje di nos ratayons.



On s' a acostumé à vos fé ça è comachant lès mos d' vèci èt d' aaurila èt, sins grandivâdje, vos prèssinter dèss cayèts di totès lès cougnes, ossi bén po lès ptits k' po lès pus vîs. A vos di *rèlîre* c' ki vos plaît l' mia èt di n'nén tro wêtî auzès "fôtes". A tanawète c' èst dèss vraiyes couyes èt tèvozé c' *est tot simplumint do "rfondou"*. Si ça vos plaît bén dijèz-l' nos, mins si ça vos tchait dèss mwins vos l' ploz nos l' dîre èto. C'n' èst nén po ça k' on nd ira s' taper è l' aiwe mins p'tète k'on s' poreve coridjî. (*Dijanne todi kekfiye ?*)

Djozewal@swing.be