

Calindrî RABULèTS

May 2003

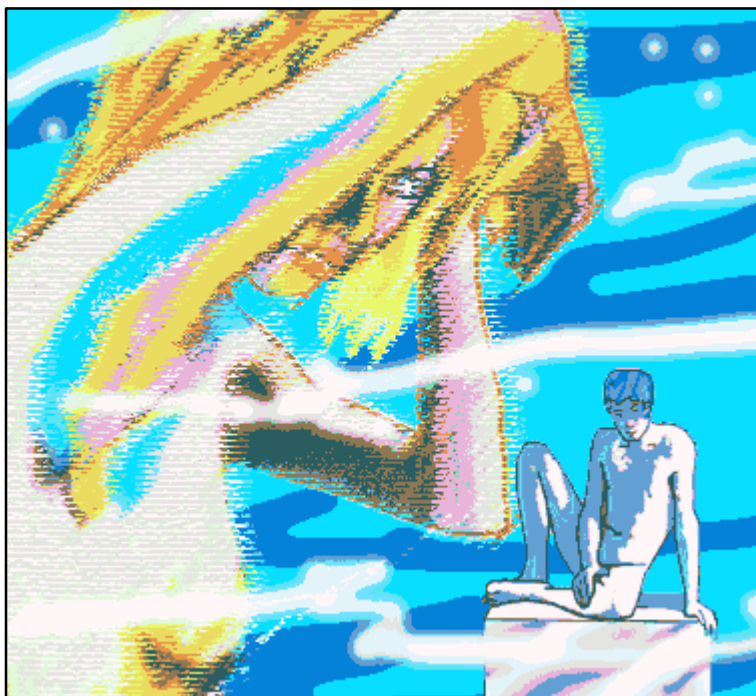


On n' plonke nén todi cwand on a pî.

Londi		5	12	19	26
Mârdi		6	13	20	27
Merkrîdi		7	14	21	28
Djudi	1	8	15	22	29
Vinrdi	2	9	16	23	30
Semdi	3	10	17	24	31
Dimegne	4	11	18	25	

Calindrî RABULèTS

Djun 2003



Li moumint des posteures.

Londi	(30)	2	9	16	23
Mârdi		3	10	17	24
Merkrîdi		4	11	18	24
Djudi		5	12	19	26
Vinrdi		6	13	20	27
Semdi		7	14	21	28
Dimegne	1	8	15	22	29

Calindrî RABULèTS  
**Djulete 2003**



L' aiwe sitåre les tchesteas d' sauylon.

Londi		7	14	21	28
Mårdi	1	8	15	22	29
Merkridi	2	9	16	23	30
Djudi	3	10	17	24	31
Vinrdi	4	11	18	25	
Semdi	5	12	19	26	
Dimegne	<b>6</b>	<b>13</b>	<b>20</b>	<b>27</b>	

Calindrî RABULèTS  
**Awousse 2003**



Po n' si nén neyî, i fât eto saveur naivyî dins s'  
 lingaedje

Londi		4	11	18	25
Mârdi		5	14	19	26
Mercredi		6	15	20	27
Djudi		7	16	21	28
Vinrdi	1	8	17	22	29
Semdi	2	9	18	23	30
Dimegne	<b>3</b>	<b>10</b>	<b>19</b>	<b>24</b>	<b>31</b>