

L'calindrî da RABULèTS

## Djanvî 2001



Po vos-î r' trover èt n' nos nin roviyî

Lindi	1	8	15	22	29
Maurdi	2	9	16	23	30
Mècrèdi	3	10	17	24	31
Djudi	4	11	18	25	
Vinrdi	5	12	19	26	
Sèmdi	6	13	20	27	
Dimègne	7	14	21	28	



L'calindrî da RABULÈTS

Fèvri 2001



Vilâdje ritrové

Lindi		5	12	19	26
Maurdi		6	13	20	27
Mècrèdi		7	14	21	28
Djudi	1	8	15	22	
Vinrdi	2	9	16	23	
Sèmdi	3	10	17	24	
Dimègne	4	11	18	25	



L'calindrî da RABULèTS

Mârs 2001



In djoû, Mati Schoevaerds...

Lindi		5*	12	19	26
Maurdi		6	13	20	27
Mècrèdi		7	14	21	28
Djudi	1	8	15	22	29
Vinrdi	2	9	16	23	30
Sèmdi	3	10	17	24	31
Dimègne	4	11	18	25	

\* I g'na ène anêye rêchève li prumî RABULèTS !



L'calindrî da RABULèTS

Avri 2001



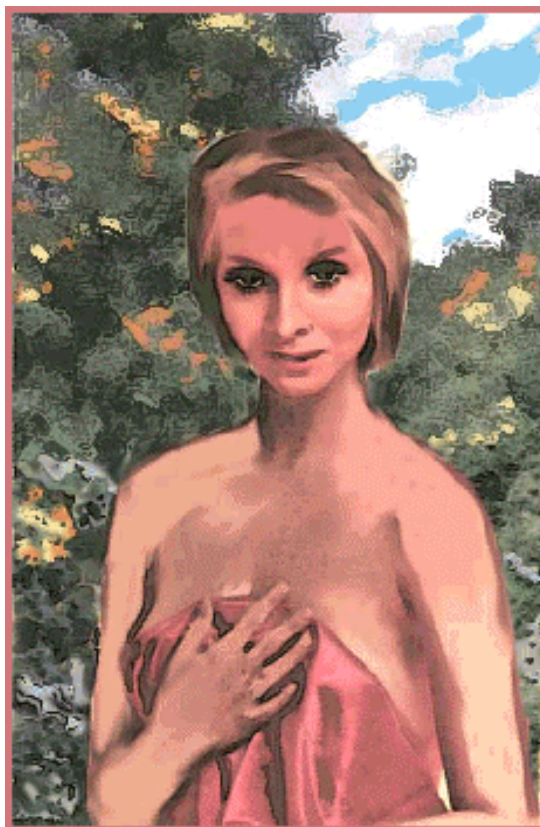
Falève li ritrover, l' Mati...

Lindi	(30)	2	9	16	23
Maurdi		3	10	17	24
Mècrèdi		4	11	18	25
Djudi		5	12	19	26
Vinrdi		6	13	20	27
Sèmdi		7	14	21	28
Dimègne	1	8	15	22	29



L'calindrî da RABULèTS

May 2001



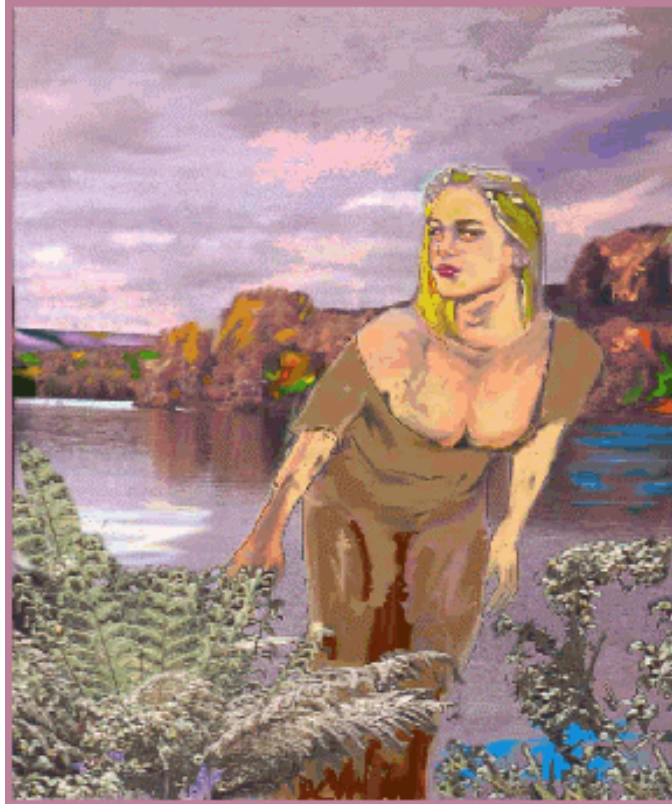
I gn'a dês-afêres à trover...

Lindi		7	14	21	28
Maurdi	1	8	15	22	29
Mècrèdi	2	9	16	23	30
Djudi	3	10	17	24	31
Vinrdi	4	11	18	25	
Sèmdi	5	12	19	26	
Dimègne	6	13	20	27	



L'calindrî da RABULèTS

**Djun 2001**



I vos faut sawè chûre...

Lindi		4	11	18	25
Maurdi		5	12	19	26
Mècrèdi		6	13	20	27
Djudi		7	14	21	28
Vinrdi	1	8	15	22	29
Sèmdi	2	9	16	23	30
Dimègne	<b>3</b>	<b>10</b>	<b>17</b>	<b>24</b>	



L'calindrî da RABULèTS

## Djulèt' 2001



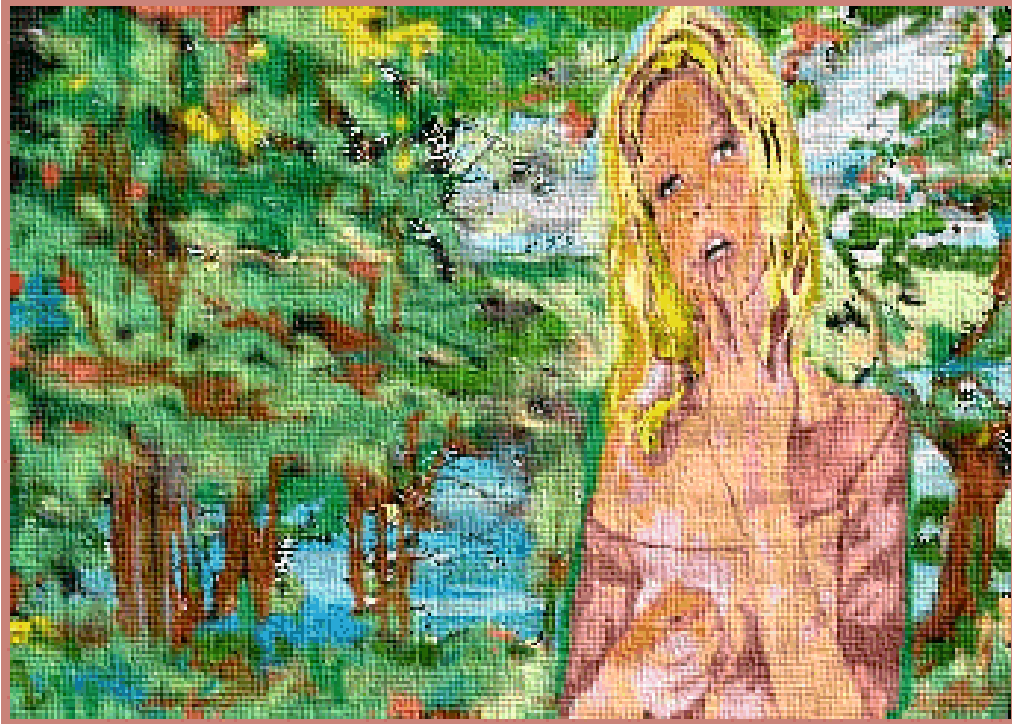
Cauzer, c'èst come chôzer, i l' faut wazu !

Lindi	(30)	2	9	16	23
Maurdi	(31)	3	10	17	24
Mèrcrèdi		4	11	18	25
Djudi		5	12	19	26
Vinrdi		6	13	20	27
Sèmdi		7	14	21	28
Dimègne	1	8	15	22	29



L'calindrî da RABULèTS

## Awous' 2001



Po s'crêre èt lîre, c'est parêy.

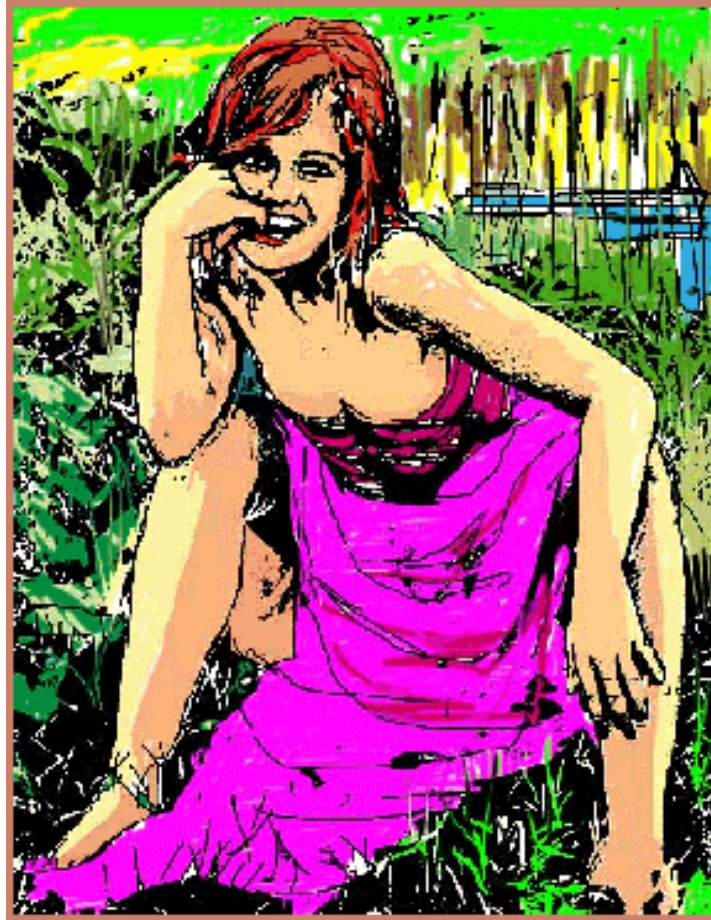
Lindi		6	13	20	27
Maurdi		7	14	21	28
Mècrèdi	1	8	15	22	29
Djudi	2	9	16	23	30
Vinrdi	3	10	17	24	31
Sèmdi	4	11	18	25	
Dimègne	5	12	19	26	





L'calindrî da RABULèTS

## Sètimbe 2001



Tanawète, c'est bon d'kandjî.

Lindi		3	10	17	24
Maurdi		4	11	18	25
Mècrèdi		5	12	19	26
Djudi		6	13	20	27
Vinrdi		7	14	21	28
Sèmdi	1	8	15	22	29
Dimègne	2	9	16	23	30



L'calindrî da RABULèTS

Octôbe 2001



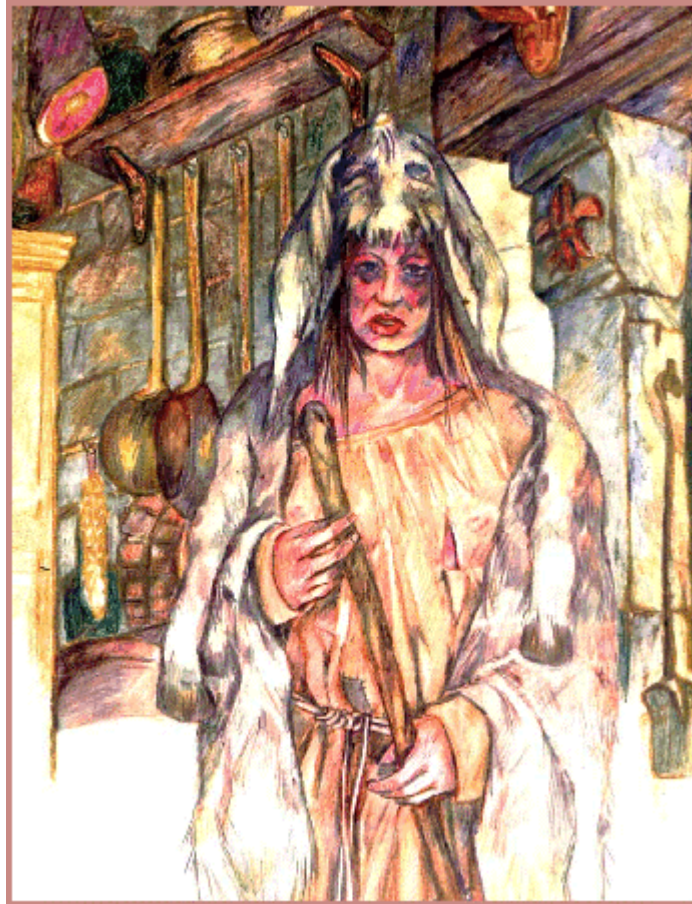
Èraler è 'nn'èri, è-st-i possib' ?

Lindi	1	8	15	22	29
Maurdi	2	9	16	23	30
Mècrèdi	3	10	17	24	31
Djudi	4	11	18	25	
Vinrdi	5	12	19	26	
Sèmdi	6	13	20	27	
Dimègne	7	14	21	28	



L'calindrî da RABULèTS

## Nôvimbe 2001



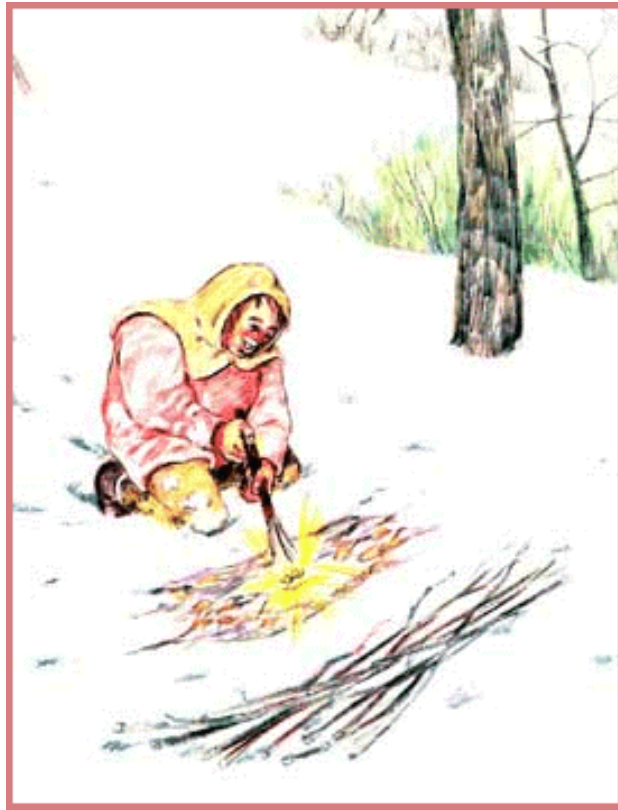
Po l'z-èfants, i gn'avéve "Pia d'baudèt".

Lindi		5	12	19	26
Maurdi		6	13	20	27
Mècrèdi		7	14	21	28
Djudi	1	8	15	22	29
Vinrdi	2	9	16	23	30
Sèmdi	3	10	17	24	
Dimègne	4	11	18	25	



L'calindrî da RABULèTS

## Décimbe 2001



L' "Clé d'ôr", l'pus coûte istwêre...

Lindi	(31)	3	10	17	24
Maurdi		4	11	18	25
Mècrèdi		5	12	19	26
Djudi		6	13	20	27
Vinrdi		7	14	21	28
Sèmdi	1	8	15	22	29
Dimègne	2	9	16	23	30

